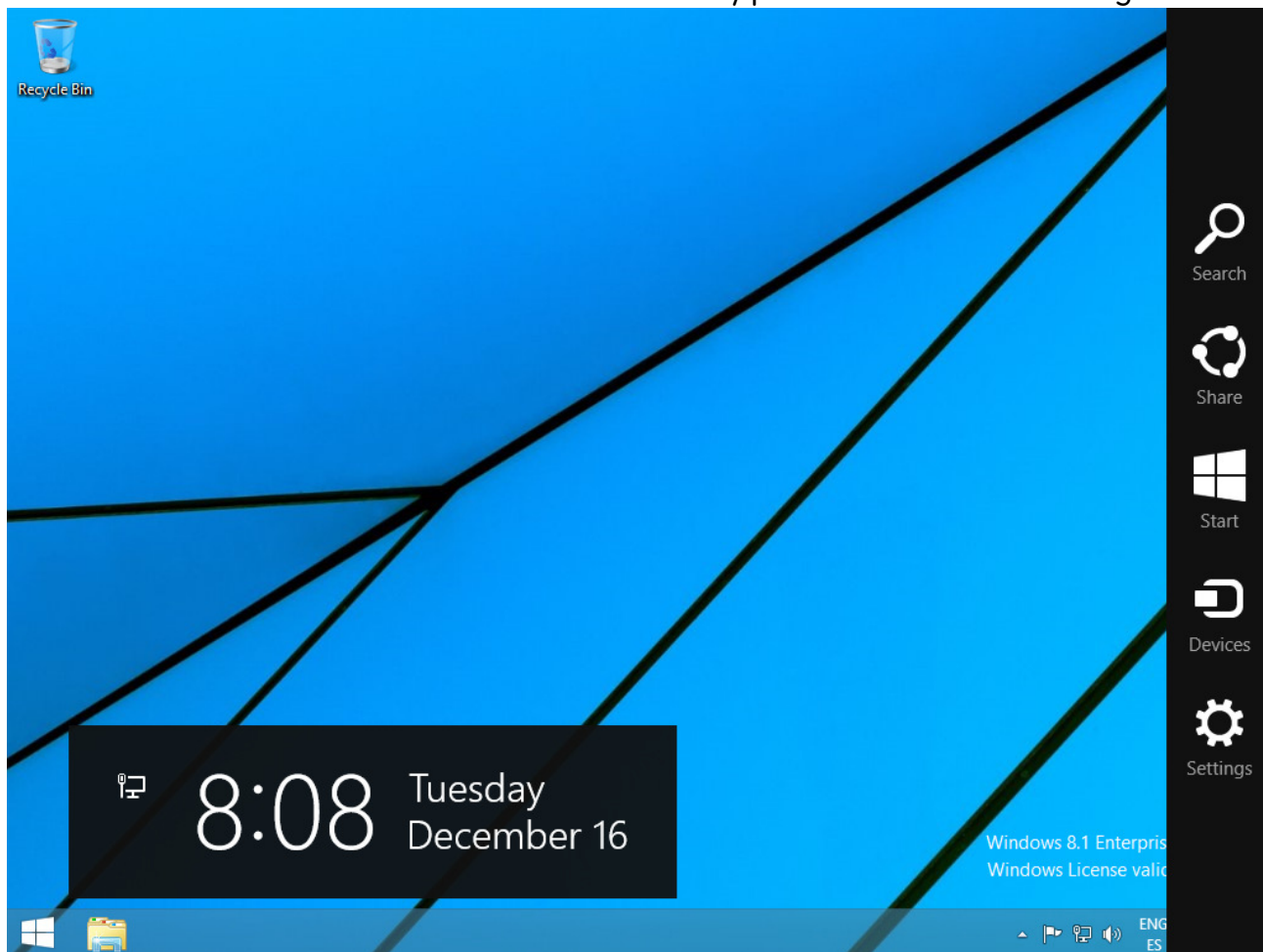


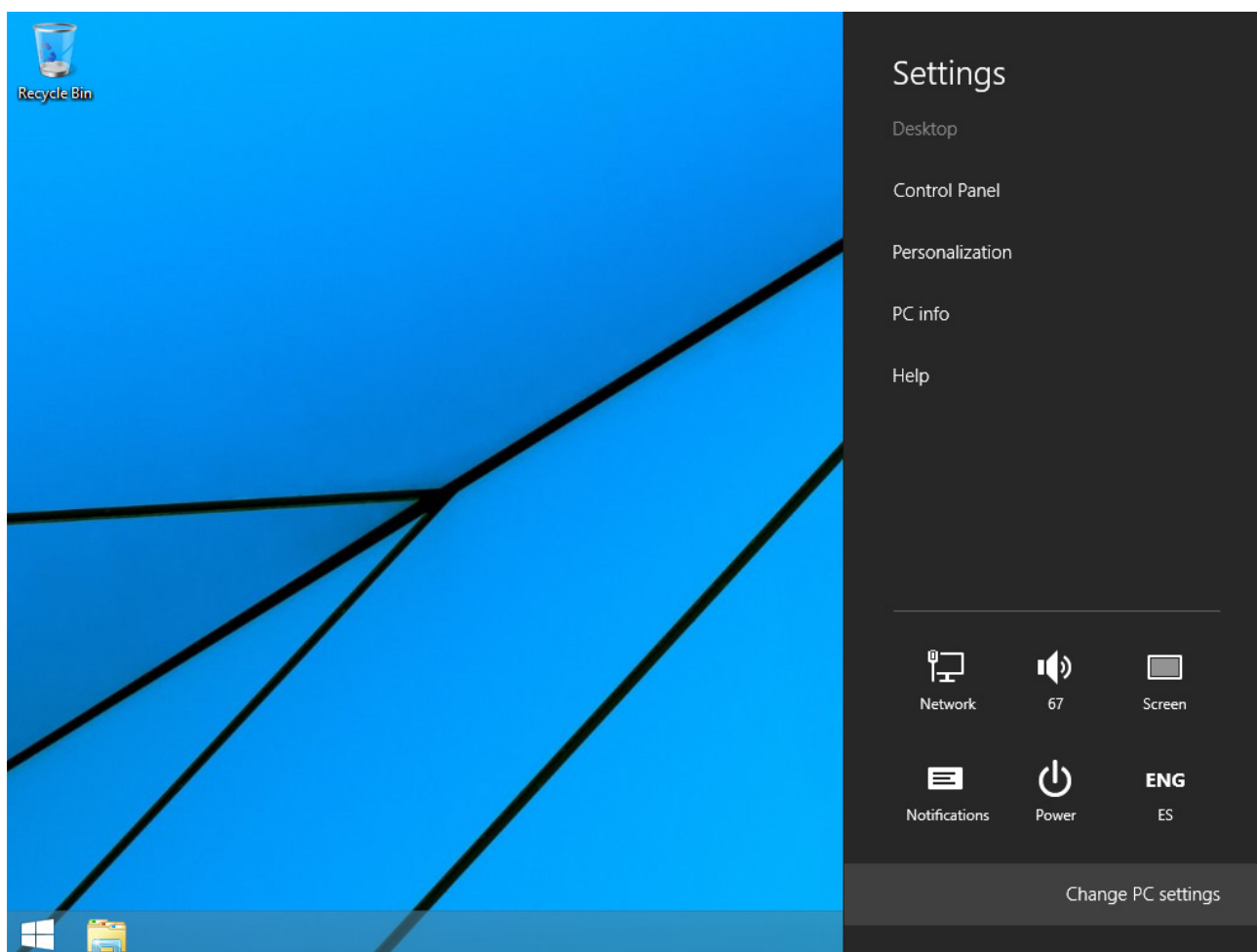
Tutorial: Instalación de Driver WinUSB de SVE en Windows 8

El Sistema Operativo Windows 8 dispone de un sistema de seguridad, que no permite instalar drivers firmados por empresas no reconocidas por Windows. Para poder deshabilitar temporalmente este bloqueo y poder realizar la instalación como en sistemas anteriores se deberán seguir los siguientes pasos.

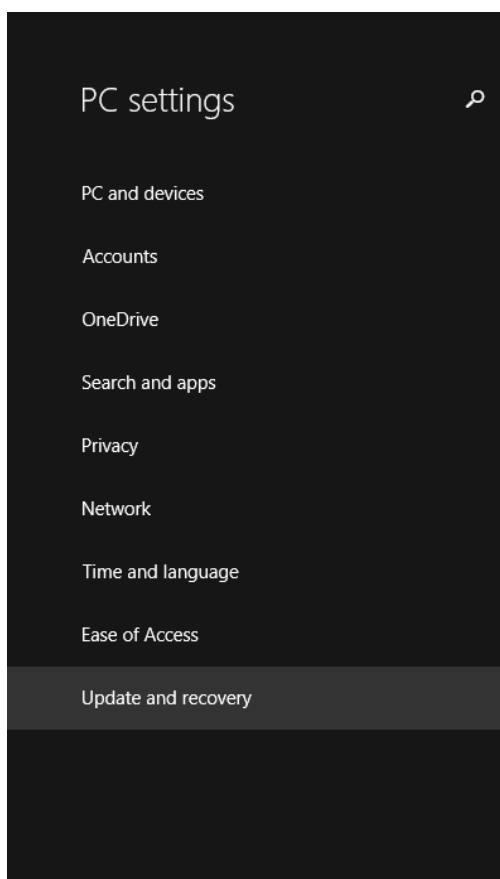
1 – Abrimos la Barra de Herramientas Pulsando Win+C y pulsamos en el icono 'Settings'.



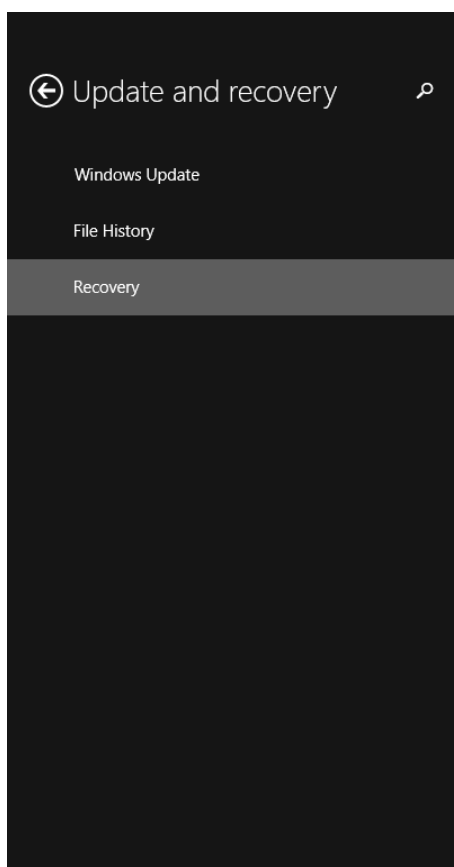
2 – Pulsamos sobre la opción 'Change PC Settings'.



3 – Seleccionamos 'Update and recovery'



4- Pulsamos sobre la sección 'Recovery' y reiniciamos el PC en modo avanzado haciendo clic sobre 'Restart now' En el apartado 'Advanced startup'.



Refresh your PC without affecting your files

If your PC isn't running well, you can refresh it without losing your photos, music, videos, and other personal files.

[Get started](#)

Remove everything and reinstall Windows

If you want to recycle your PC or start over completely, you can reset it to its factory settings.

[Get started](#)

Advanced startup

Start up from a device or disc (such as a USB drive or DVD), change Windows startup settings, or restore Windows from a system image. This will restart your PC.

[Restart now](#)

5- Llegaremos a la siguiente pantalla, dónde pulsaremos sobre la opción 'Troubleshoot'.

Choose an option



Continue

Exit and continue to Windows 8.1



Troubleshoot

Refresh or reset your PC, or use
advanced tools



Turn off your PC

6 – A continuación pulsamos sobre 'Advanced options'.

← Troubleshoot



Refresh your PC

If your PC isn't running well, you can refresh it without losing your files



Reset your PC

If you want to remove all of your files, you can reset your PC completely



Advanced options

7 – Y después, 'Startup Settings' y 'Restart'

← Advanced options



System Restore

Use a restore point recorded on your PC to restore Windows



Command Prompt

Use the Command Prompt for advanced troubleshooting



System Image Recovery

Recover Windows using a specific system image file



Startup Settings

Change Windows startup behavior



Startup Repair

Fix problems that keep Windows from loading

Restart to change Windows options such as:

- Enable low-resolution video mode
- Enable debugging mode
- Enable boot logging
- Enable Safe Mode
- Disable driver signature enforcement
- Disable early-launch anti-malware protection
- Disable automatic restart on system failure

Restart

8 – Tras reiniciarse el PC se mostrara la siguiente pantalla donde seleccionaremos la opción siete mediante la tecla '7' o 'F7'.

Startup Settings

Press a number to choose from the options below:

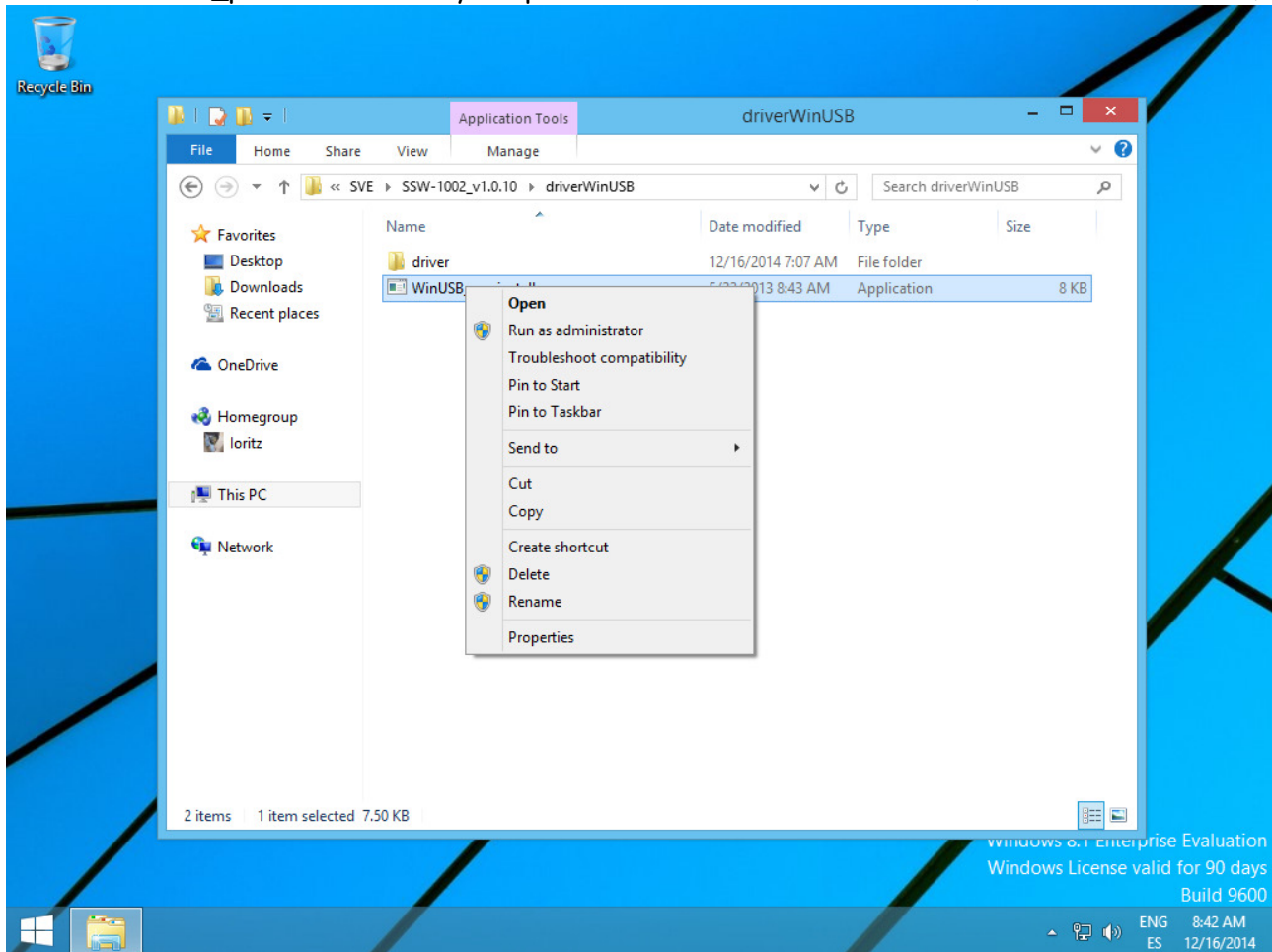
Use number keys or functions keys F1-F9.

- 1) Enable debugging
- 2) Enable boot logging
- 3) Enable low-resolution video
- 4) Enable Safe Mode
- 5) Enable Safe Mode with Networking
- 6) Enable Safe Mode with Command Prompt
- 7) Disable driver signature enforcement
- 8) Disable early launch anti-malware protection
- 9) Disable automatic restart after failure

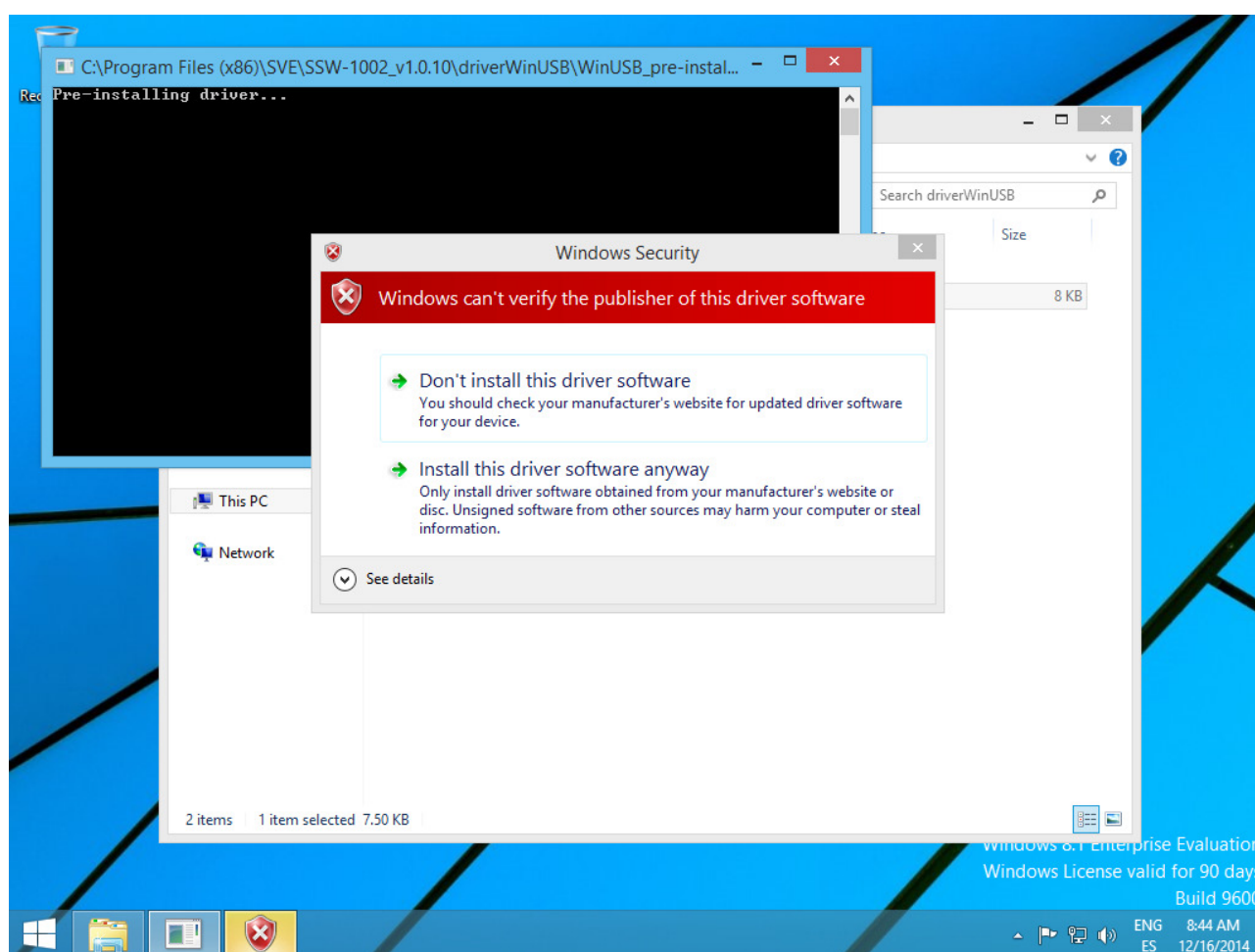
Press F10 for more options

Press Enter to return to your operating system

9- Iniciado el escritorio de Windows, navegaremos con el explorador de archivos a C:\Program Files (x86)\SVE\SSW-1002_v1.0.10\driverWinUSB. Haremos click con el botón derecho en el fichero 'WinUSB_pre-installer.exe' y lo ejecutaremos como administrador (Run as administrator).



10- Recibiremos la alerta de que no se puede verificar el editor del driver. Pulsamos en 'Install this driver software anyway'



11 – Hecho esto, el driver estará correctamente instalado y podremos emplear el software SSW-1002 para conectarnos mediante USB al controlador SAM825.

Nota: La siguiente vez que iniciemos el PC se restablecerán los ajustes y volverá a estar activo el bloqueo de drivers sin firma. En cualquier caso, nuestro driver estará correctamente instalado y podremos seguir trabajando sin problemas.