

INSTALACION SOFTWARE SAM716

SAM 716

REQUISITOS DEL SISTEMA

Para el correcto funcionamiento del software COMSVE_SAM716, es necesario tener instalado la aplicación .NET Framework 3.5 o superior Se puede descargar desde la web de Microsoft. Descargar:

<http://www.microsoft.com/downloads/details.aspx?familyid=333325fd-ae52-4e35-b531-508d977d32a6&displaylang=es>

Si al ejecutar el software, éste no se ejecuta y da un error de configuración

- Si estamos trabajando con el sistema operativo XP, actualizarlo al Service Pack 3 a través de windows update

- Instalar Microsoft Visual C++ Redistributable Package (x86)

<http://www.microsoft.com/downloads/en/details.aspx?FamilyId=32BC1BEE-A3F9-4C13-9C99-220B62A191EE&displaylang=en>

DRIVERS USB

Para instalar los drivers necesarios guardar los ficheros: DRIVERSVE_SAM716 y COMSVE_SAM716 en una carpeta de nuestro PC

Conectar el controlador SAM716 a través de un cable USB a nuestro PC. En la pantalla se mostrará el siguiente mensaje

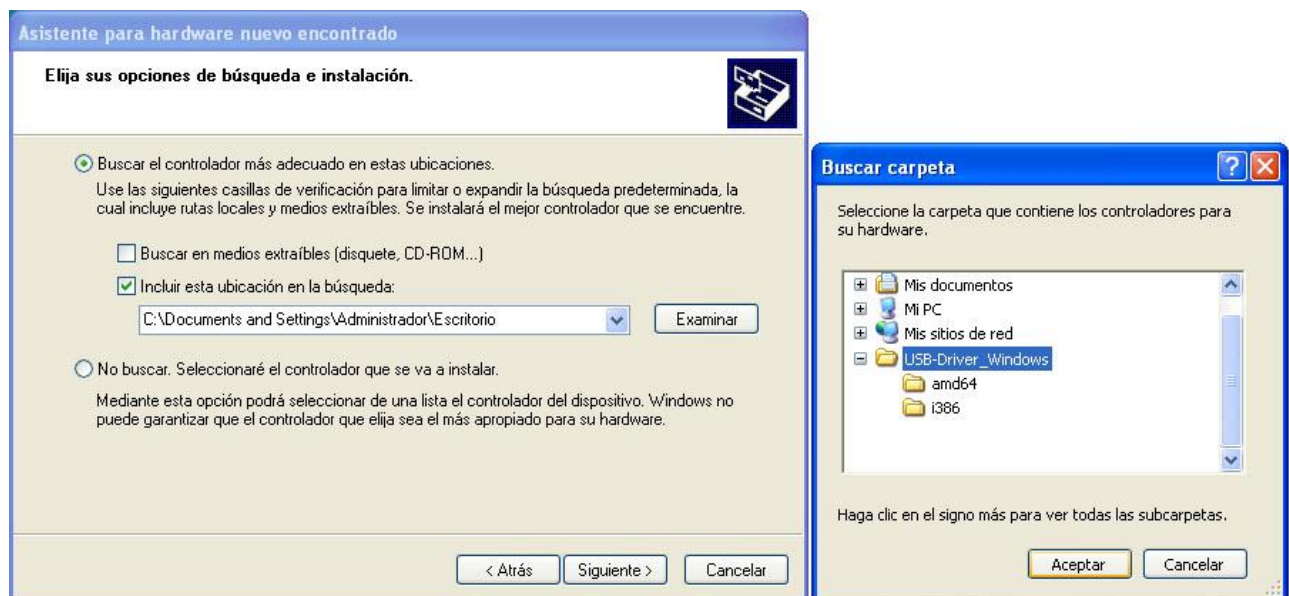


Seleccionar: **"No por el momento"** y accionar el botón **"siguiente"**. Aparece el siguiente cuadro:

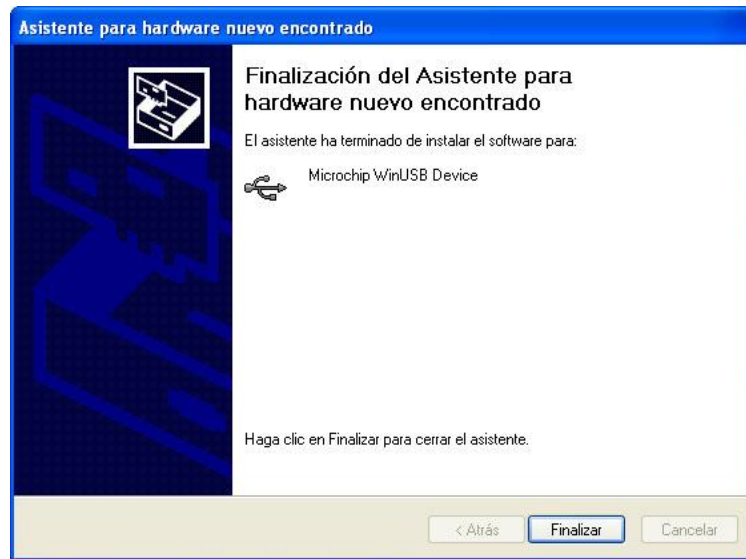


Accionar el botón **"Siguiente"**.

A continuación, seleccionar la carpeta donde se ha guardado el fichero DRIVERSVE_SAM716 descargado.



Accionar el botón **"siguiente"**; comenzará la instalación de los drivers. Si la instalación es correcta, nos encontraremos con los dos siguientes mensajes.



Los drivers estarán ya instalados.

COMSVE_SAM716

Ejecutar el fichero ejecutable COMSVE_SAM716.EXE

VERSIONES SOFTWARE

Versión 1.3 (14/01/2016) (Para equipos con V1.6 o superior)

Añadida la posibilidad de configurar un nuevo aforador de combustible DATCON 0230x-xx

El tiempo de arranque en modo automático pasa a configurarse de 0 a 99 (0-990 min)

Versión 1.2 (19/05/2011)

Añadida la posibilidad de configurar un nuevo aforador de combustible WEMA (Para equipos con V1.2 o superior)

Versión 1.1 (02/02/2011)

Añadida la posibilidad de configurar el tiempo mínimo de arranque en AUTO. Solo es compatible con los equipos fabricados a partir de 1 Feb 2011 (SAM716 v.1.1)